



**Sulechowskie Przedsiębiorstwo Komunalne  
„SuPeKom” Sp. z o.o.  
ul. Poznańska 18 66-100 Sulechów**

Tel. 0/prefix/68 385-24-07 Fax 0/prefix/68 385-23-70  
BZ WBK S.A. I O/Sulechów 22 10901580 0000 0000 58050470  
NIP 973-07-12-918 REGON 977922651 KRS Nr 0000034054 Sąd Rejonowy w Zielonej Górze  
Kapitał zakładowy: 34'495'000,00 zł

WWiK/WT/34/2016

Sulechów, dnia 31.03.2016

**BIURO OBSŁUGI INWESTYCJI  
BGWprojekt  
Pl. Bp Wilhelma Pluty 6/2  
66-100 Sulechów**

Dotyczy: warunków technicznych podłączenia dla zdania pn. :  
„Budowa sieci wodociągowej w m. Sulechów, os. Piastów”

**I. Wytczne do projektowania sieci wodociągowej:**

1. Zaprojektować odcinek sieci wodociągowej w drogach oznaczonych działkami nr 870/3, 880/1, 1935, 880/3, 884, 1937, 882/1, 885/5 w m. Sulechów, po trasie oznaczonej kolorem niebieskim na załączonej mapie (załącznik nr 1).
2. Projektowany odcinek sieci wodociągowej włączyć do istniejących sieci wodociągowych: w160 ułożonej w drodze oznaczonej dz. nr 870 i w100 ułożonej w drodze oznaczonej dz. nr 890/1. Miejsca włączenia oznaczono kolorem czerwonym na mapie.
3. Zaprojektować na sieci wodociągowej uzbrojenie wg obowiązujących norm.
4. Sieć wodociągową zaprojektować z rur PE SDR17 PN10.

**II. Warunki ogólne:**

W oparciu o niniejsze warunki przyłączenia należy opracować projekt budowlano-wykonawczy sieci wodociągowej i zaopiniować go w naszym przedsiębiorstwie.

Warunki uzyskania protokołu odbioru sieci wodociągowej:

- A. Udział Kierownika Wydziału Wodociągów i Kanalizacji „SuPeKom” lub innej wskazanej osoby przez Zarząd Przedsiębiorstwa w odbiorach częściowych, po ułożeniu przewodów a przed ich zasypaniem, udział w próbach szczelności i odbiorze końcowym.
- B. Przedstawienie inwentaryzacji powykonawczej, wykonanej na podkładkach geodezyjnych w skali 1:500.

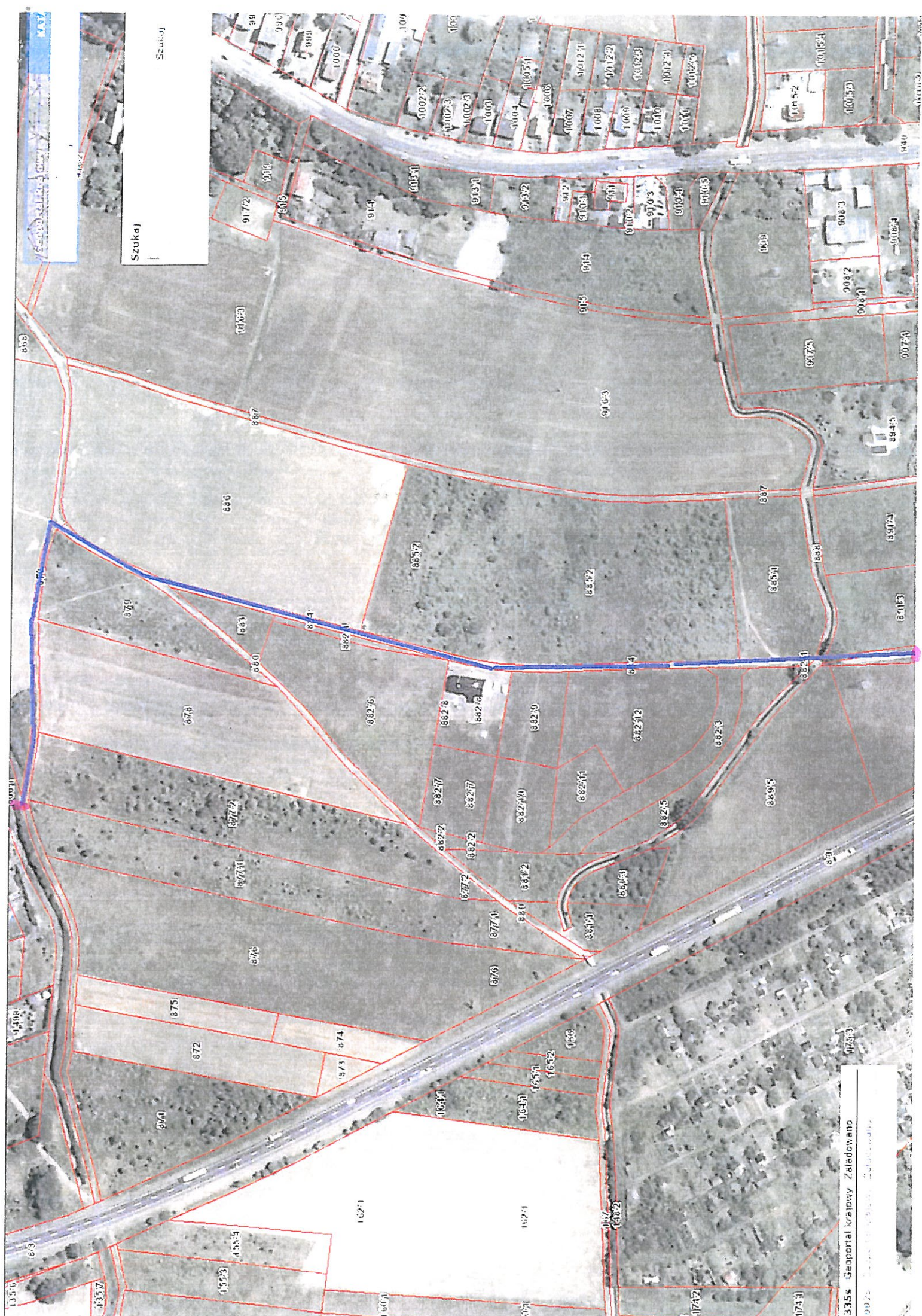
Niniejsze warunki techniczne ważne są dwa lata od daty wydania.

Z poważaniem  
PREZES ZARZĄDU  
*mgr inż. Marek Letto*

Załącznik:

1. Mapa pogładowa -1 egz.





Szukaj

Szukaj